

ФОТОПРИЛОЖЕНИЕ

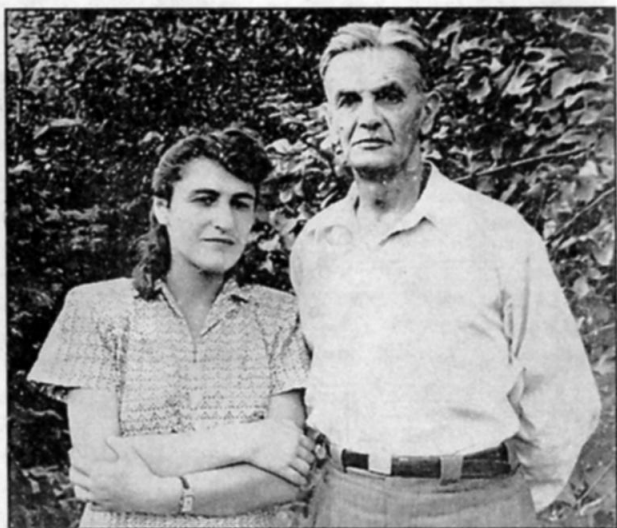


Н.В. Измайлов с сестрами Натальей и Анной в 1902 году



Н.В. Измайлов, Н.С. Измайлова (урожд. Платонова), их дочь Таня, а также его сестры Наталья Васильевна и Анна Васильевна Измайловы. 1928.

Н.В. Измайлов с дочерью Таней (Оренбург, 1949)



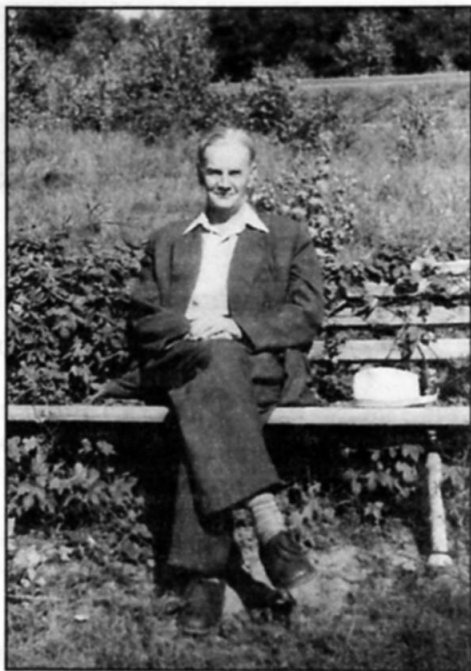


Н.В. Измайлов на детской площадке

1967 год. Н.В. Измайлов и Теребенина



*Н.В. Измайлов в год
75-летия (1968 год) в
Лубнах*



*Юбиляра в зале при-
ветствуют аплодис-
ментами Р.Г. Куреленко,
В.Э. Вацууро, Л.А. Дмит-
риев*

